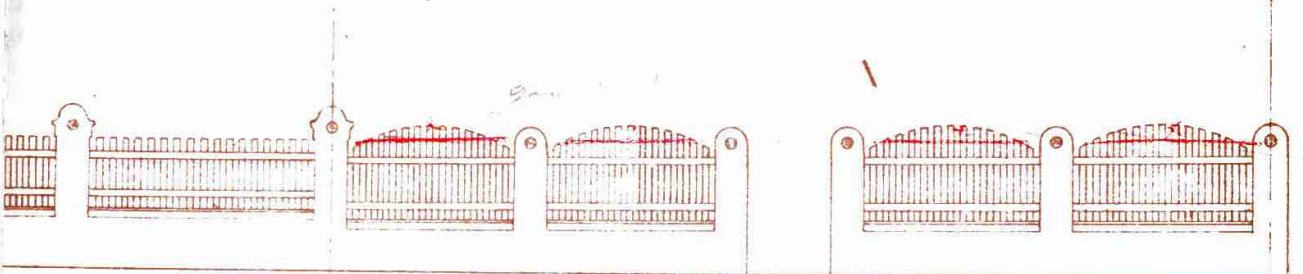
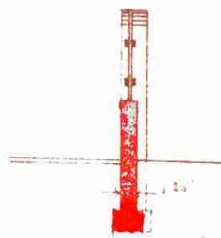


ANSICHT DER VORGARTENBINFRIEDIGUNG.

NEUBAU II.



SCHNITT.

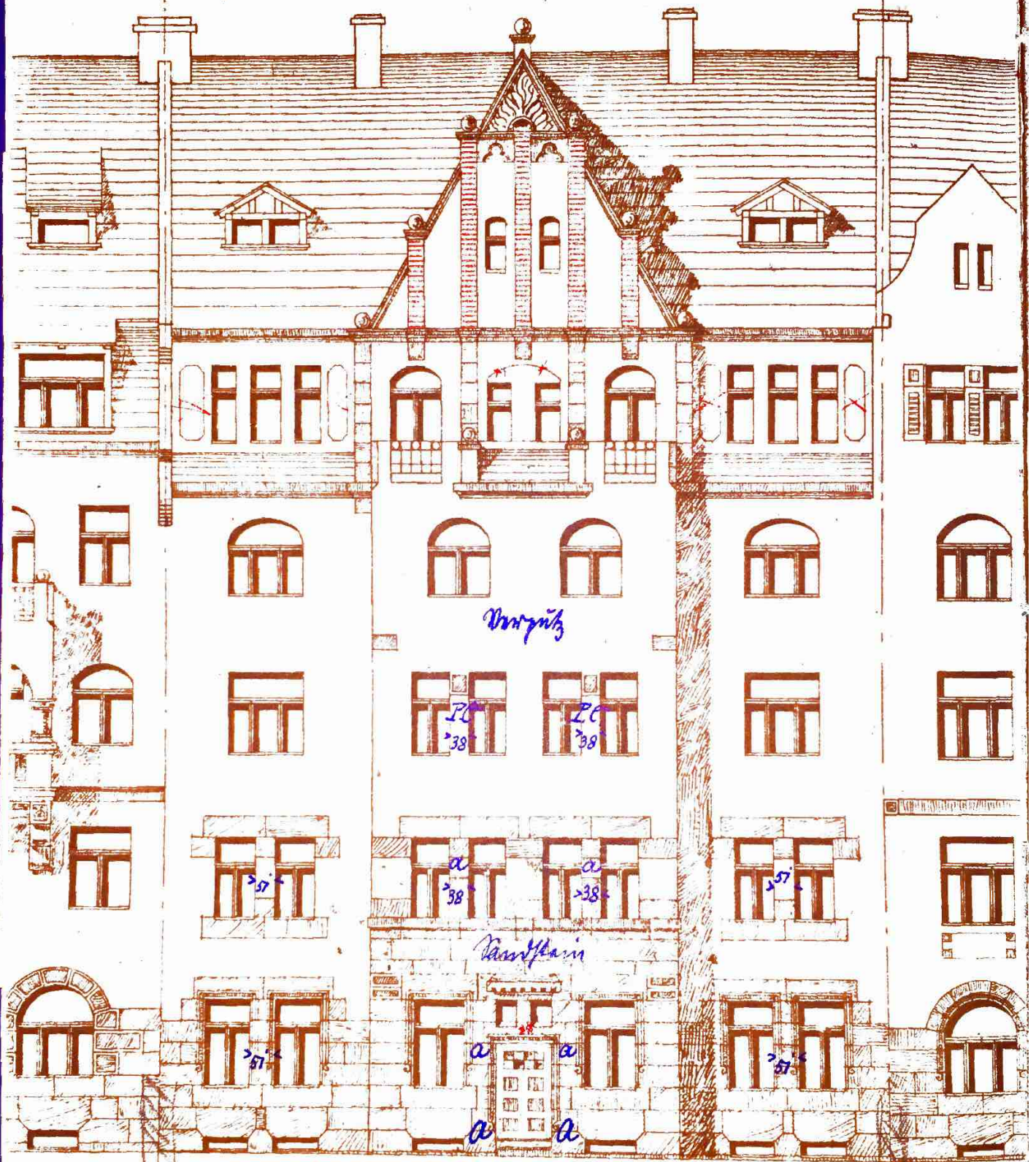


Eptunberg

Joh. Ritzmaier
am 24. IX. 1909
Schweizerland

Bj

$\frac{6,20 \cdot 55}{2} = \frac{170}{145} = 118^m$
 Grabenlof $\frac{170}{145} = 16,30^m$
 Metall 20^m



aa für Rückfaller Kantstein

Ustunler

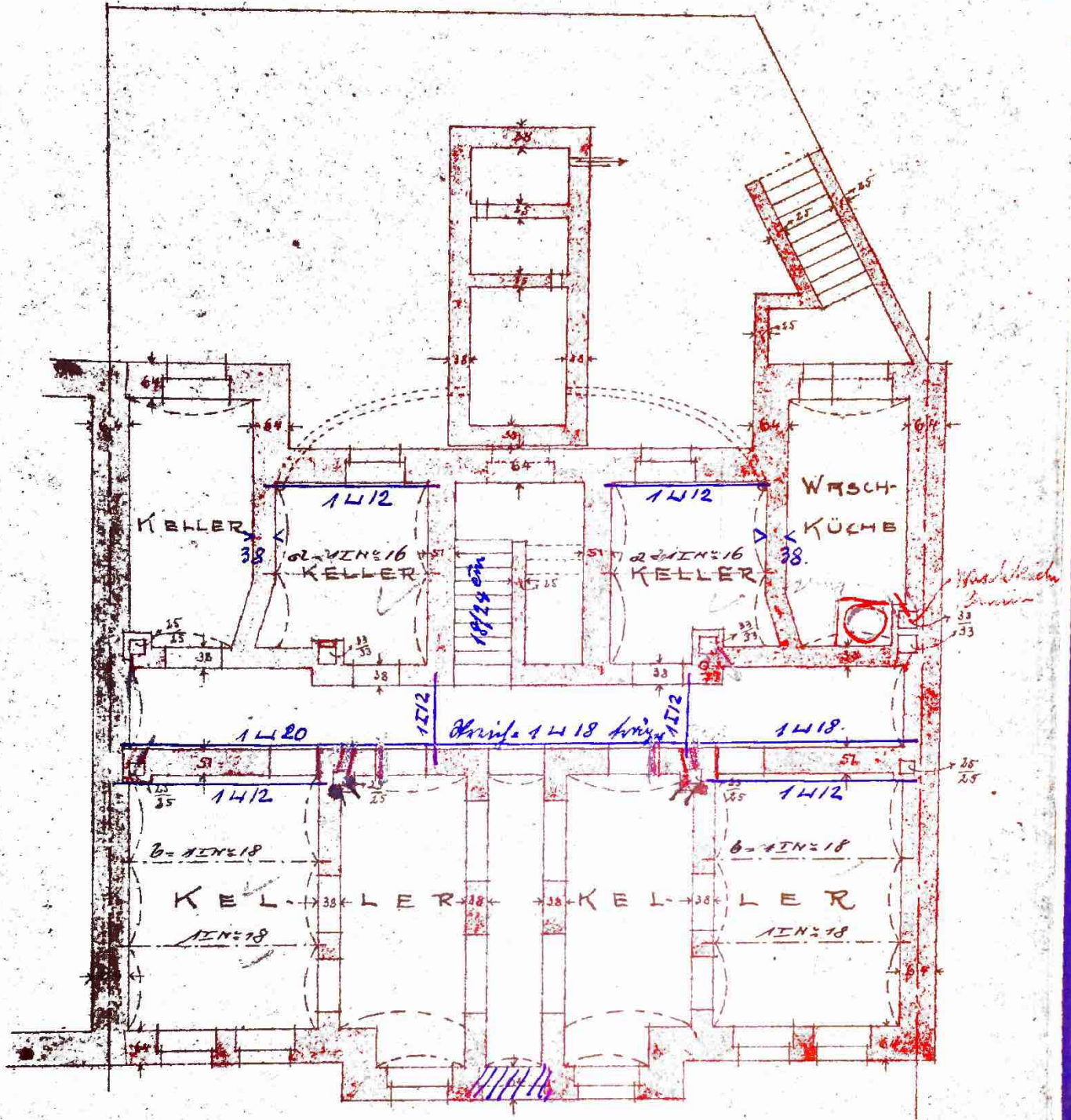
Br. 24. IX. 1904

Joh. Rickmeier
 Bautechn. B. u. L.
 Kallmittenstrasse 11.

 Scherstein.

Joh. Rickmeier

KELLERGEHOSS.



Elmerlein

Joh. Pickmeyer
 Bautechn. Bureau
 Hallerhüttenstrasse 11.

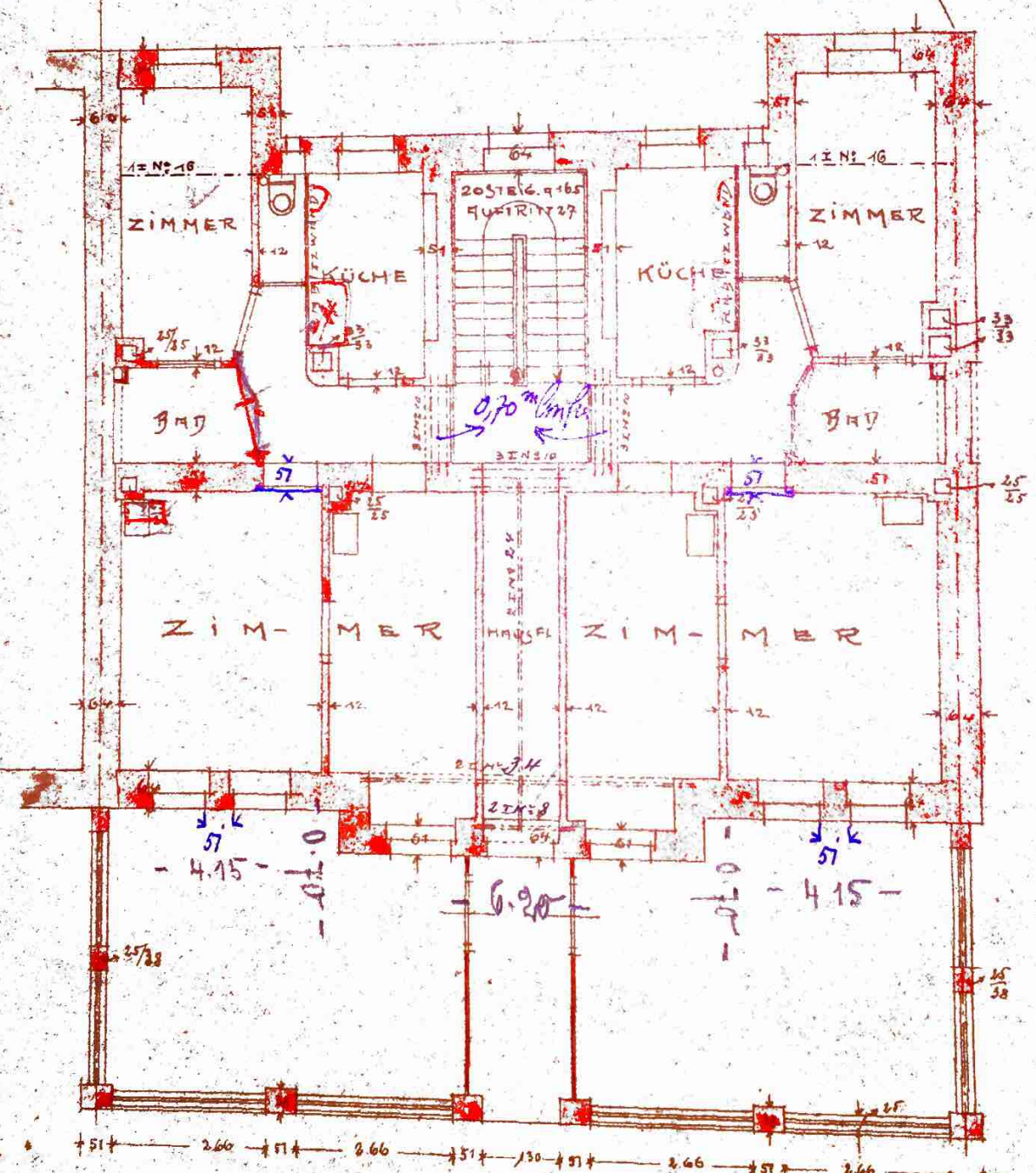
Joh. Pickmeyer

Br. 24. IX. 1909

Elmerlein

1398
 449 ERDGESCHOSS

BEBAUETFL. 180,55 qm } 185,55
 BALKONE 5,20 " }
 HOF 93,72 " } 88 = $\frac{1}{2}$



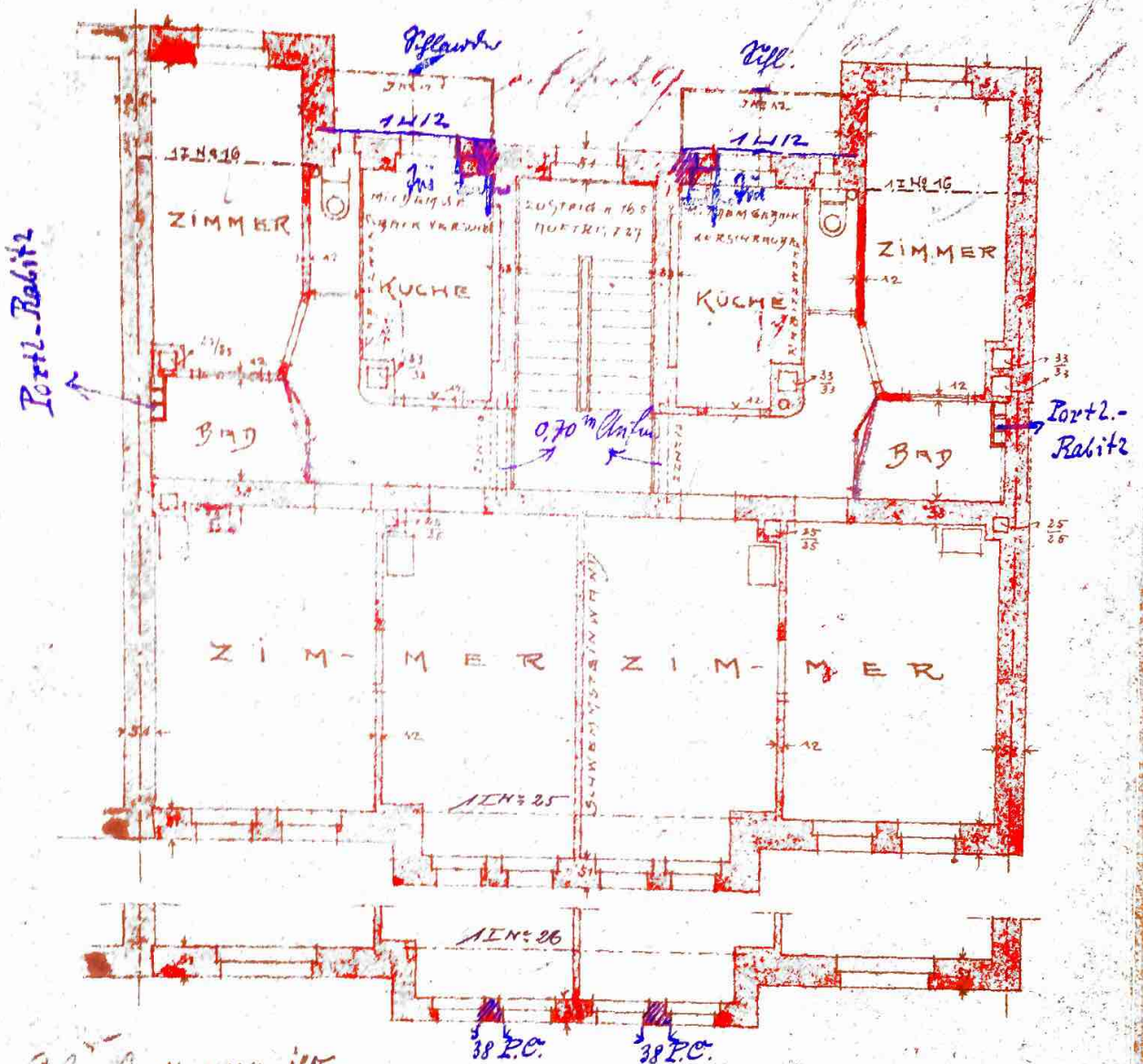
Joh. Rickmeyer
 Bautechn. Bureau
 Hellerhüttenstrasse 11a

Joh. Rickmeyer

Chunter

Cor. 24.
Sch

1. u. 2. OBERGESCHOSS



Grundriss vom 2. OBERGESCHOSS

$14,5 \cdot 11,4 = 165$
 $2 \cdot 3,9 \cdot 1,5 = 9$
 174 qm
 $2 \cdot 2,3 \cdot 1,0 = 5$
 179 qm
 $14,5 + 11,3 \cdot 6,3 = 810$
 $2 \cdot 8,3 \cdot 1,5 = 24,9$
 834 qm
 88 qm

Joh. Rickmeyer
 Bautechn. Bureau
 Halberstädterstrasse 11.

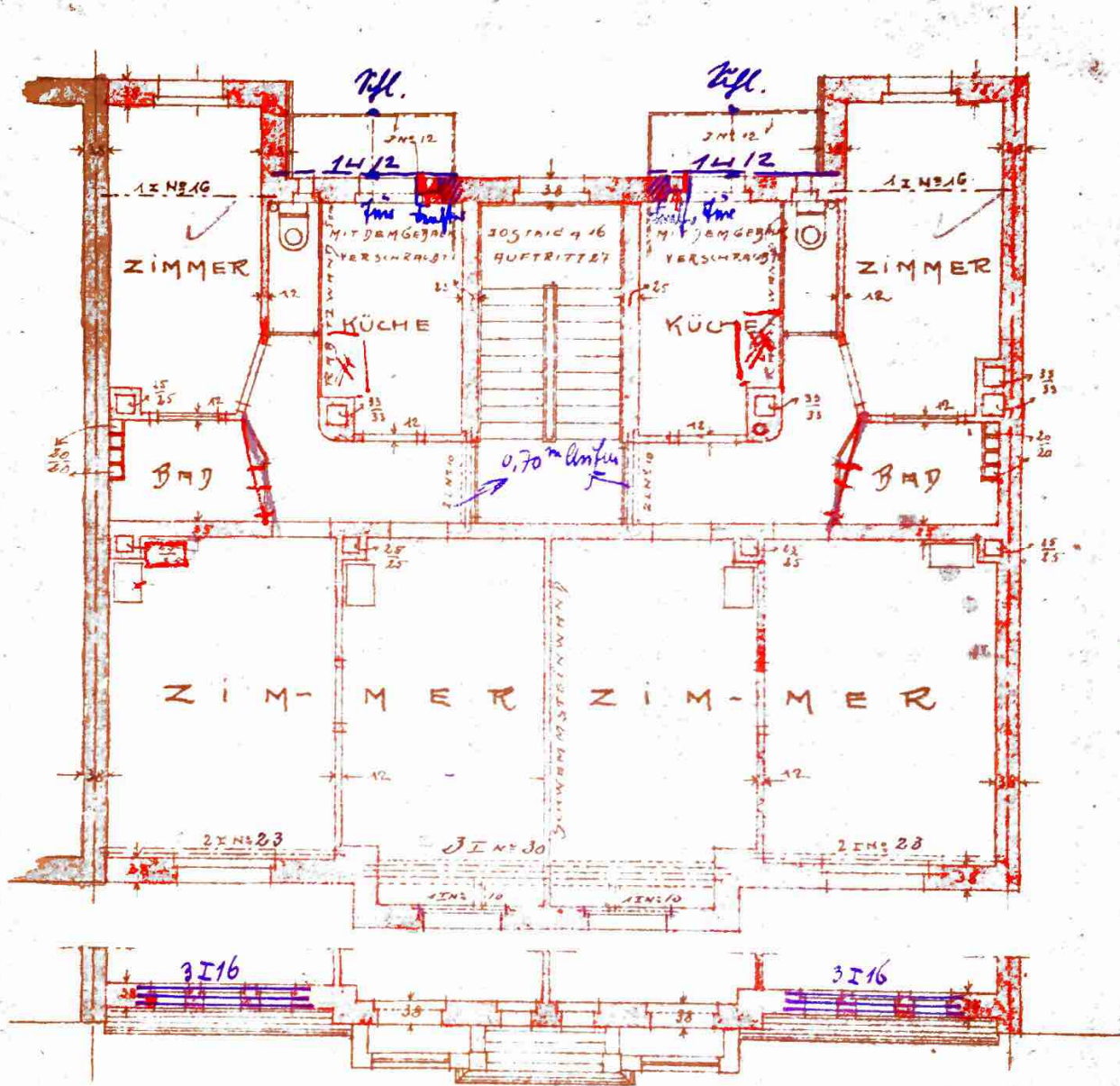
St. Klunke

Joh. Rickmeyer

Ex. 24. IX. 1909

Schnecken

3. u. 4. OBERGESCHOSS.



GRUNDRISS VOM 4 OBERGESCHOSS.

Joh. Rickmeyer
 Bautechn. Bureau
 Hallerhüttenstrasse 11.

Ordnung

Joh. Rickmeyer

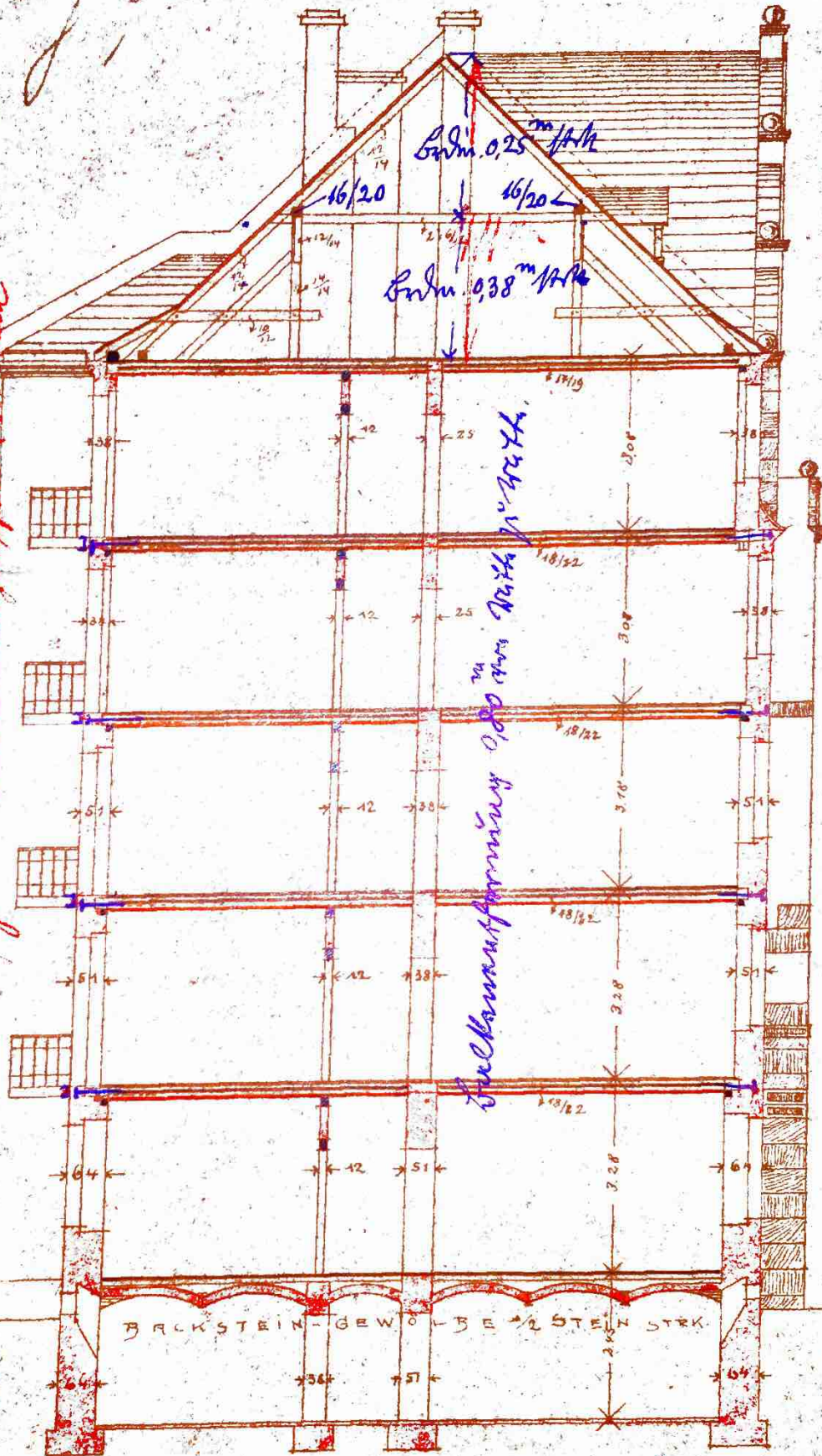
Br. 24. 12
Scheu

QUERSCHNITT.

Fachstuhlhaus

1. u. 2. St.

Einfluss der Holzbohlen auf die Stützen



Balkenaufspannung 0,30 m mit 1/4" Holz

IX 1909

erley

Ing. Riek Meyer
Bautech. Bureau Erdmüller
Hallerhüttenstrasse 11.

Ing. Riek Meyer